

Freiberg, 12.03.2019

Amtsblattinformation

## Investitionen, die sich lohnen – Bilanz ländlicher Förderung durch die EU in der Region „Silbernes Erzgebirge“ und wie die Gemeinde Neuhausen bisher profitierte

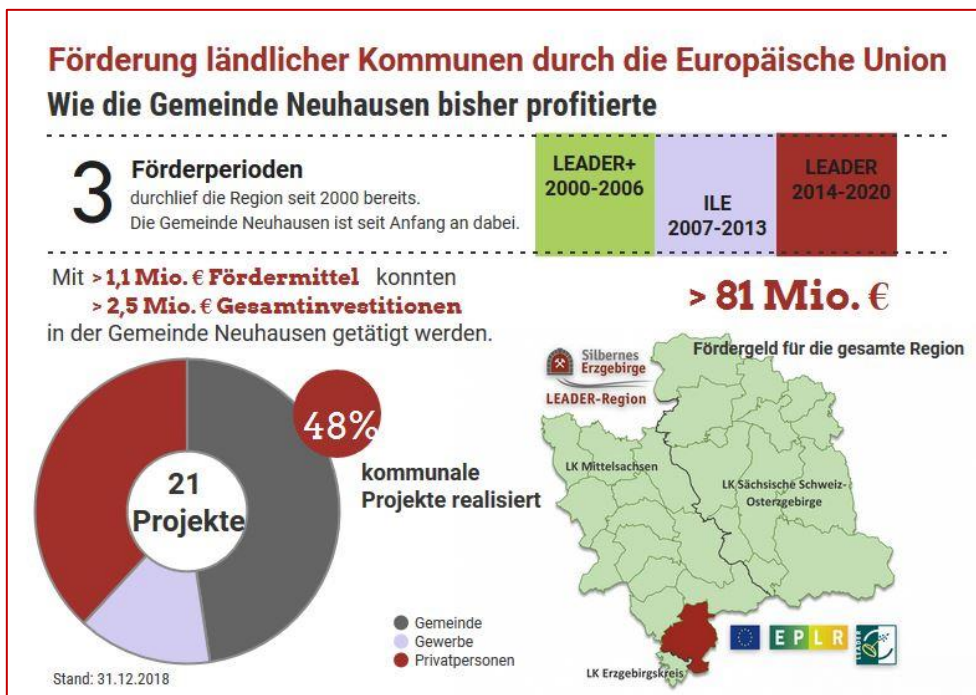
Die LEADER-Region „Silbernes Erzgebirge“ umfasst derzeit 27 Gemeinden mit 281 Ortsteilen und erstreckt sich über drei Landkreise. Sie ist eine von 30 Regionen in Sachsen, in denen die ländliche Entwicklung von den Menschen vor Ort bestimmt wird.

Seit dem Jahr 2000 durchlief die Region bereits drei Förderperioden mit leicht wechselnden Mitgliedskommunen. Angefangen mit LEADER+ (2000-2006) und der Richtlinie der Integrierten Ländlichen Entwicklung (2007-2013) erweist sich das LEADER-Programm zur Entwicklung unserer Kommunen als wegweisend. Frei übersetzt bedeutet LEADER die Bündelung der Aktivitäten, um die Wirtschaft in ländlichen Regionen zu stärken. Die dafür bereitgestellten Fördergelder kommen aus dem Landwirtschaftsfond der Europäischen Union (ELER) und vom Freistaat Sachsen.

Für die aktuelle Förderperiode 2014-2020 stehen der LEADER-Region „Silbernes Erzgebirge“ 33,5 Mio. Euro für regionale Projekte zur Verfügung. Bis Ende 2018 wurden davon über 70 % an Projekte in der Region vergeben. Noch etwa 6 Millionen Euro können für weitere Projektideen eingesetzt werden.

Seit Beginn der Förderung im Jahr 2000 bis heute wurden in der Region „Silbernes Erzgebirge“ ca. 81,2 Mio. Euro Fördermittel für ländliche Entwicklung vergeben. Damit wurden Projekte mit einer Gesamtinvestitionssumme von über 150,5 Mio. Euro umgesetzt. Das heißt, dass mit jedem durch die Europäische Union ausgereichten Förder-Euro durchschnittlich weitere 0,85 Euro in die Region investiert wurden. Eingereicht wurden in den drei Förderperioden insgesamt 1.460 Projekte. Davon sind 1.050 durch das Entscheidungsgremium der Region zur weiteren Förderung ausgewählt worden. Die Projektträger konnten bei den jeweiligen Landratsämtern ihren Antrag auf Fördermittel stellen.

Die Gemeinde Neuhausen ist seit Anfang an Teil der LEADER-Region „Silbernes Erzgebirge“. In den drei Förderperioden hat die Gemeinde über 1,1 Mio. Euro LEADER-/ILE-Fördermittel erhalten und damit über 2,5 Mio. Euro in ihren Ortsteilen investiert. Insgesamt 21 Projekte wurden positiv beschieden. Vor allem kommunale (48%) und private (38%) Projekte profitierten von den Fördermitteln.



Ein Großteil der Fördermittel ist in investive Projekte geflossen, das heißt es gab eine große Nachfrage nach baulichen Investitionen. Darunter finden sich neben zahlreichen Um- und Wiedernutzungen von alten leerstehenden Häusern und Höfen, wie zum Beispiel der Umnutzung einer alten Gaststätte mit in Neuhausen zu Wohnen und Gewerberaum eines Montageservices, weitere Vorhaben wie neue Straßenbeleuchtungen in Cämmerswalde und Neuhausen. Mit ILE-/LEADER-Geldern konnte zudem ein Spielplatz in Cämmerswalde errichtet und das Vereinshaus in Neuhausen saniert werden.

Die Region „Silbernes Erzgebirge“ unterstützt aber auch Konzepte für die Zukunft. Die erfolgreich geförderten Projekte zeigen, dass sich die Investitionen lohnen. Denn die Menschen vor Ort bestimmen die Entwicklungsziele ihrer Kommunen – auch dafür steht das LEADER-Prinzip.



*Vereinshaus in Neuhausen vorher und nachher*

Wenn Sie Interesse an einer LEADER-Förderung haben, finden Sie alle Informationen im Internet unter: <http://www.re-silbernes-erzgebirge.de>. Für Beratungen steht Ihnen das Team des

Regionalmanagements „Silbernes Erzgebirge“ telefonisch unter 03731-692698 oder nach Terminvereinbarung auch persönlich zur Verfügung. Wir freuen uns auf Ihre Ideen und Projekte.

*Kontakt:*

Landschaf(f)t Zukunft e.V.

Regionalmanagement „Silbernes Erzgebirge“

Halsbrücker Str. 34 / DBI

09599 Freiberg

Telefon: 03731 692698

E-Mail: [info@re-silbernes-erzgebirge.de](mailto:info@re-silbernes-erzgebirge.de)

Internet: <https://www.re-silbernes-erzgebirge.de>